

# exklusives Einfamilienhaus - flexible Mietdauer – voll möbliert - die perfekte Hotel-Alternative



04288 Leipzig

Zimmer: 4,00  
Wohnfläche ca.: 151,00 m<sup>2</sup>  
Kaltmiete: 3.900,00 EUR (zzgl. Nebenkosten)  
Gesamtmiete: 4.250,00 EUR

Scout-ID: 152124367



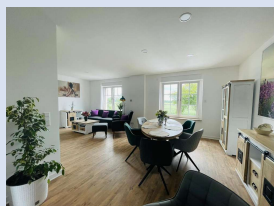
## Ihr Ansprechpartner:

FG Fröhlich & Gottas Hausverwaltung GmbH  
Frau Daniela Hoppe  
E-Mail: [d.hoppe@fg-hv.de](mailto:d.hoppe@fg-hv.de)  
Tel: +49 341 3080229  
Fax: +49 341 3080290  
Web: <http://www.fg-hv.de>

Haustyp:	Doppelhaushälfte
Grundstücksfläche ca.:	1.000,00 m <sup>2</sup>
Etagenanzahl:	3
Schlafzimmer:	3
Badezimmer:	2
Gäste-WC:	Ja
Keller:	Ja
Einbauküche:	Ja
Objektzustand:	Erstbezug nach Sanierung
Baujahr:	1912
Qualität der Ausstattung:	Gehoben
Letzte Modernisierung/ Sanierung:	2024
Energieausweistyp:	Bedarfsausweis
Heizungsart:	Wärmepumpe
Wesentliche Energieträger:	Strom
Energieeffizienzklasse:	B
Baujahr laut Energieausweis:	1912
Bezugsfrei ab:	01.08.2024
Haustiere:	Nach Vereinbarung
Garage/Stellplatz:	Garage
Anzahl Garage/Stellplatz:	4

Nebenkosten: 200,00 EUR  
Heizkosten: 150,00 EUR (Heizung / Warmwasser)  
Heizkosten sind in Nebenkosten enthalten: Nein

## exklusives Einfamilienhaus - flexible Mietdauer – voll möbliert - die perfekte Hotel-Alternative



04288 Leipzig

Zimmer:	4,00
Wohnfläche ca.:	151,00 m <sup>2</sup>
Kaltmiete:	3.900,00 EUR (zzgl. Nebenkosten)
Gesamtmiete:	4.250,00 EUR

### Objektbeschreibung:

Sie benötigen kurzfristig eine Unterkunft für mehrere Personen und wollen sich zeitlich nicht binden, aber wie im Urlaub leben ... dann haben wir das richtige Domizil für Sie.

Sie mieten ein voll eingerichtetes Einfamilienhaus zum Tagespreis eines Hotelzimmers mit super gemütlicher Wohnküche inklusive Kamin, drei Schlafzimmern, einer Dachterrasse sowie einer Terrasse im ersten Obergeschoss. Ihre Freizeit zu Hause verbringen Sie auf einem 1.000 m<sup>2</sup> großen, wunderschön grünem Grundstück mit kleinem Teich. Dieses traumhafte Wohnerlebnis erreichen Sie über eine ruhige Fahrradstraße, welche mit PKW nur durch Anlieger genutzt werden darf.

Das alles kostet Sie weniger als 150,00 € am Tag, all inclusive. Jedes Zimmer verfügt über ein eigenes TV Gerät - Internet sowie Magenta TV. Inklusive sind auch zwei Ladeanschlüsse für Elektromobilität sowie zwei Stellplätze, zwei Garagen sowie ein Nebengebäude zur Aufbewahrung Ihrer Gartenmöbel. Sie suchen diese perfekte Kombination aus Arbeit und Erholung, Home-Office und Family - dann rufen Sie gleich an und reservieren Sie Ihren persönlichen Besichtigungstermin.

### Ausstattung:

Das Einfamilienhaus ist sofort bezugsfertig, verfügt über drei Schlafzimmer sowie zwei Bäder.

Herzstück ist die sehr gemütliche Wohnküche mit Kamin.

Das Haus ist voll unterkellert. Von dort gelangt man über einen separaten Ausgang zum Garten.

Im Keller befinden sich Waschmöglichkeiten sowie eine weitere Toilette.

Alle Räume werden beheizt durch eine Fußbodenheizung, die Fenster sind mit elektrischen Jalousien versehen.

Das Objekt ist vollständig möbliert sowie mit allen notwendigen Accessoires ausgestattet.

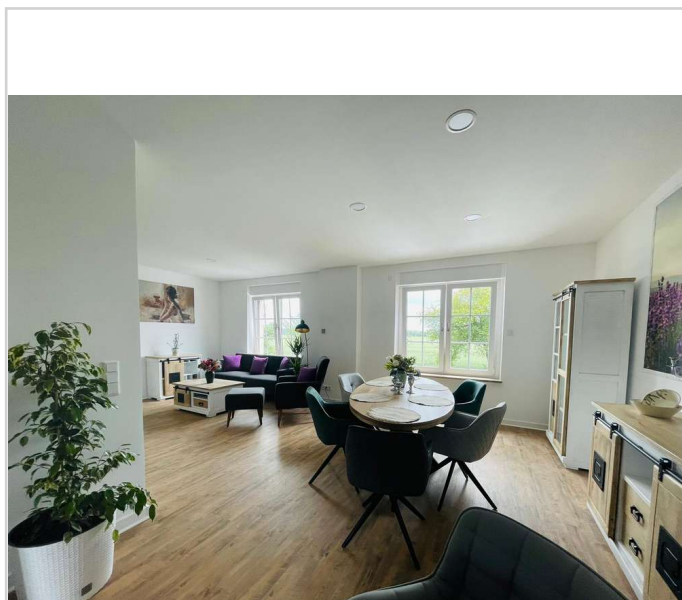
Für die Mieter stehen unter anderem ein Kaffee-Vollautomat, eine Waschmaschine sowie alle erforderlichen Küchengeräte, Bettwäsche, Handtücher etc. zur Verfügung.

### Lage:

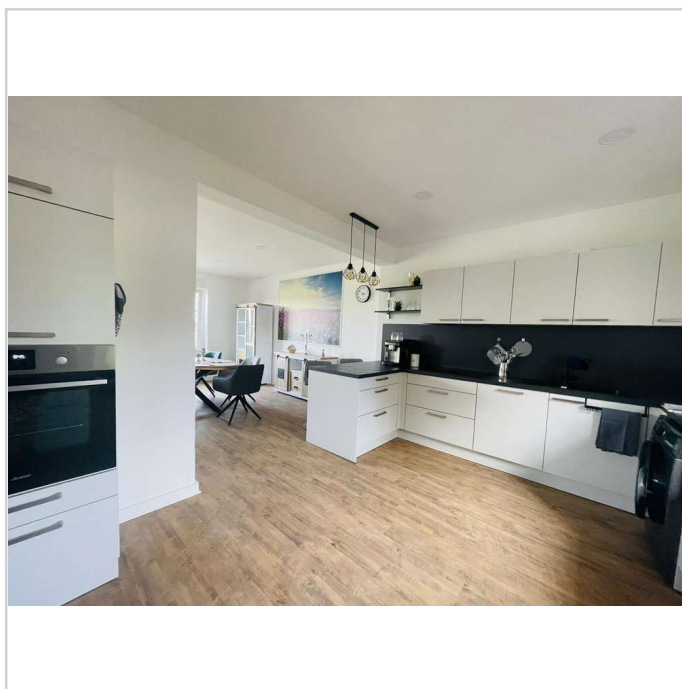
Leipzig Holzhausen - ein Stadtteil von Leipzig mit Urlaubsfeeling, viel Grün und Raum zur persönlichen Entfaltung.

Das Objekt ist infrastrukturell hervorragend an die Innenstadt von Leipzig angeschlossen. Öffentliche Verkehrsmittel, wie Bus und S-Bahn sind gut und fußläufig zu erreichen. Man gelangt in wenigen Fahrminuten sowohl in das

Zentrum von Leipzig, als auch auf die Autobahn A38 und A14. Als südöstliches Tor nach Leipzig verfügt dieser Stadtteil über eine exzellente Anbindung an zahlreiche Naherholungsgebiete, wie die südliche Seenlandschaft Leipzig, ausgedehnte Waldgebiete sowie den Freizeitpark Belantis. In unmittelbarer Nähe des Hauses befinden sich eine Grundschule, Kindergarten, Arztpraxen sowie zahlreiche Angebote für die Dinge des täglichen Bedarfs.



Wohn-Essbereich



Küche

# exklusives Einfamilienhaus - flexible Mietdauer – voll möbliert - die perfekte Hotel-Alternative



04288 Leipzig

Zimmer: 4,00  
Wohnfläche ca.: 151,00 m<sup>2</sup>  
Kaltmiete: 3.900,00 EUR (zzgl. Nebenkosten)  
Gesamtmiete: 4.250,00 EUR



Küche



Wohnzimmer / offene Küche

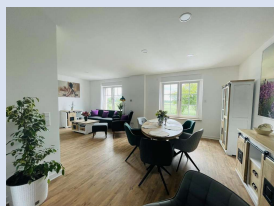


Wohnzimmer / offene Küche



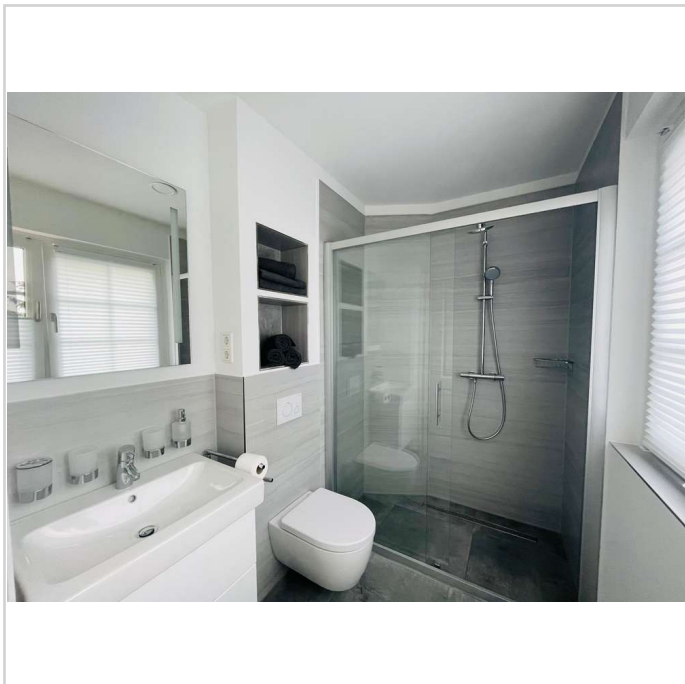
Wohnzimmer / offene Küche

# exklusives Einfamilienhaus - flexible Mietdauer – voll möbliert - die perfekte Hotel-Alternative

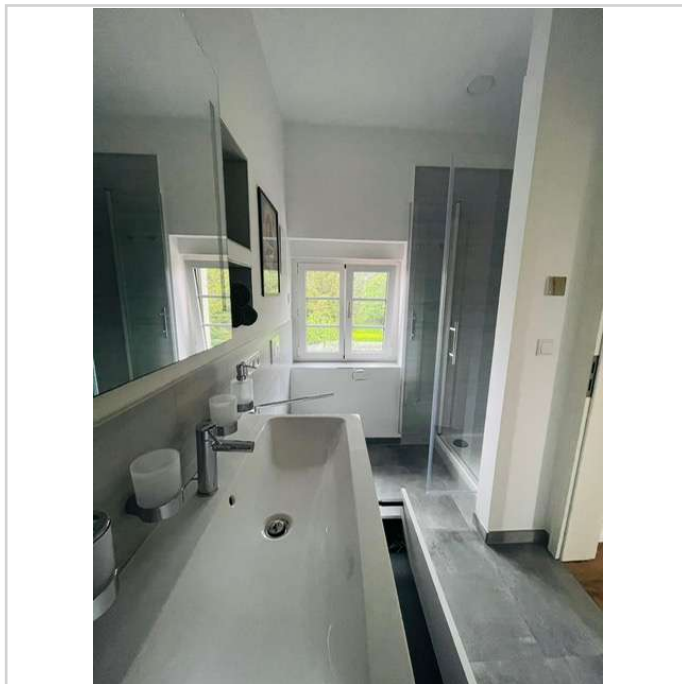


04288 Leipzig

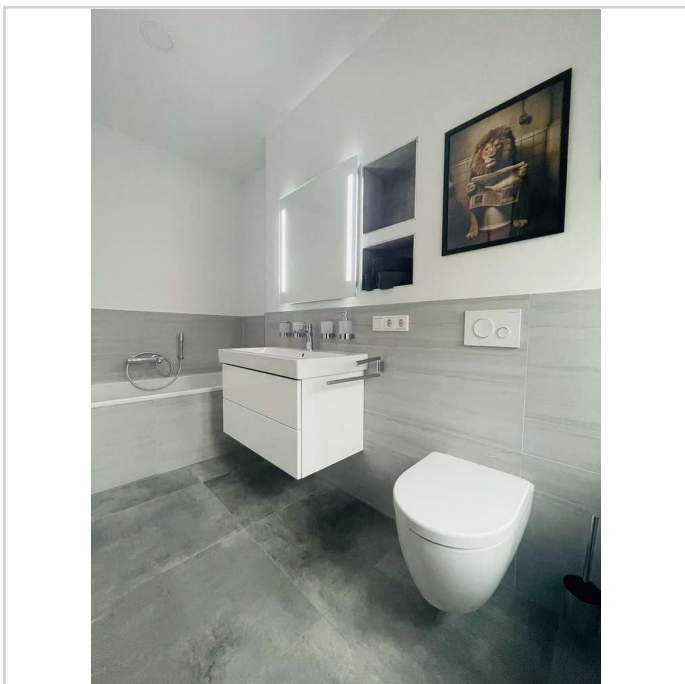
Zimmer: 4,00  
Wohnfläche ca.: 151,00 m<sup>2</sup>  
Kaltmiete: 3.900,00 EUR (zzgl. Nebenkosten)  
Gesamtmiete: 4.250,00 EUR



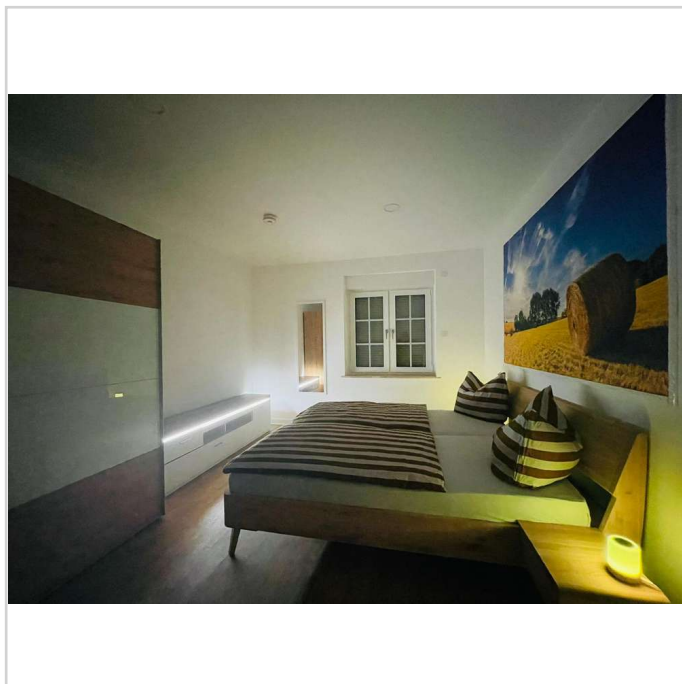
Bad EG



Bad OG



Bad OG



Schlafzimmer 1

# exklusives Einfamilienhaus - flexible Mietdauer – voll möbliert - die perfekte Hotel-Alternative

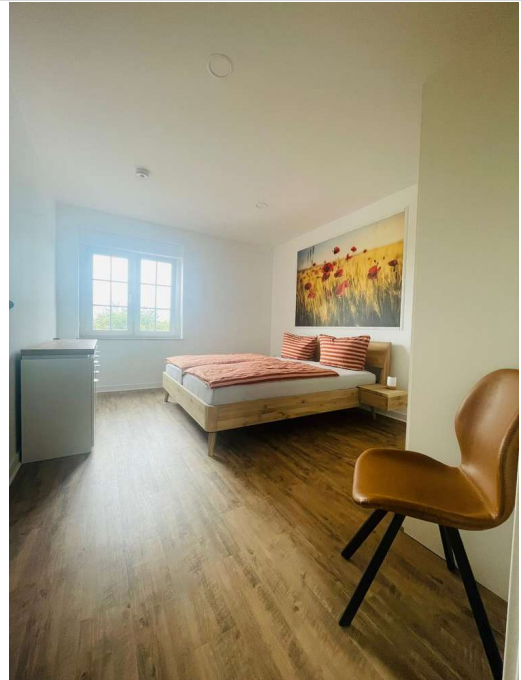


04288 Leipzig

Zimmer: 4,00  
Wohnfläche ca.: 151,00 m<sup>2</sup>  
Kaltmiete: 3.900,00 EUR (zzgl. Nebenkosten)  
Gesamtmiete: 4.250,00 EUR



Schlafzimmer 1



Schlafzimmer 2



Schlafzimmer 2



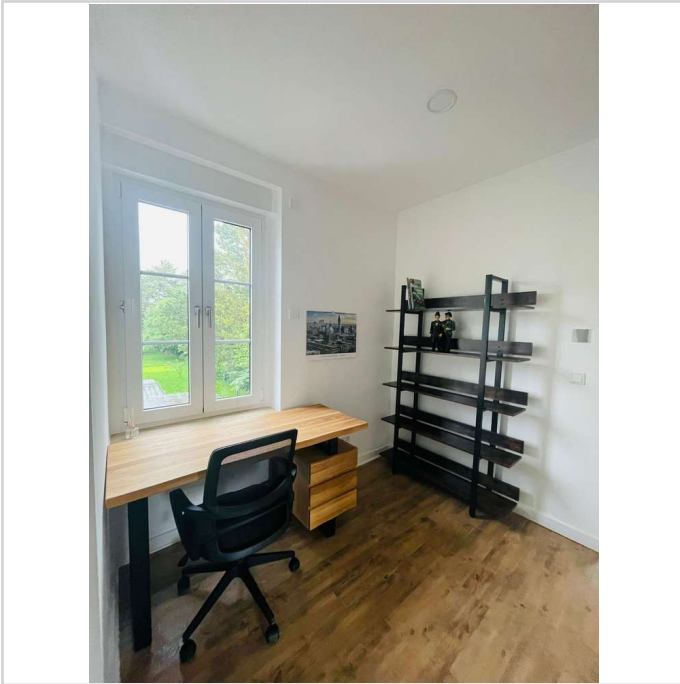
Büro / Arbeiten

# exklusives Einfamilienhaus - flexible Mietdauer – voll möbliert - die perfekte Hotel-Alternative



04288 Leipzig

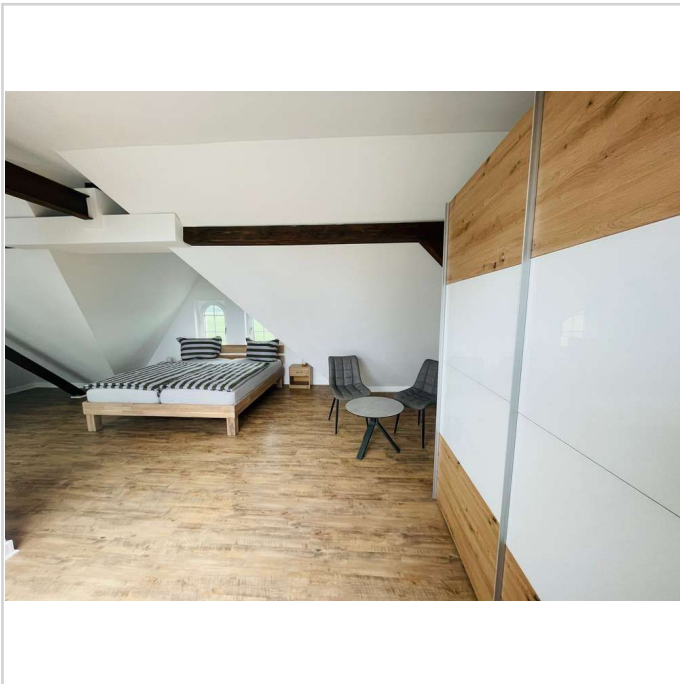
Zimmer: 4,00  
Wohnfläche ca.: 151,00 m<sup>2</sup>  
Kaltmiete: 3.900,00 EUR (zzgl. Nebenkosten)  
Gesamtmiete: 4.250,00 EUR



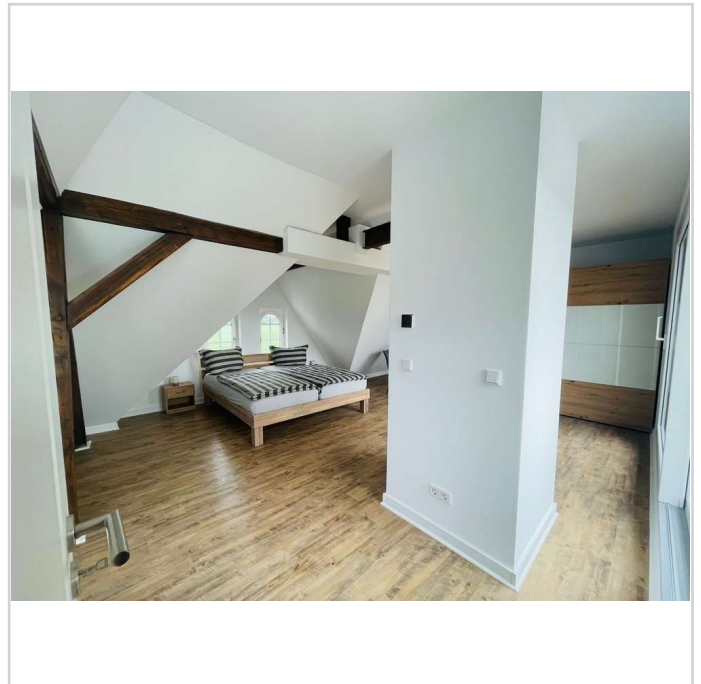
Büro / Arbeiten



Schlafzimmer DG



Schlafzimmer DG



Schlafzimmer DG

# exklusives Einfamilienhaus - flexible Mietdauer – voll möbliert - die perfekte Hotel-Alternative



04288 Leipzig

Zimmer: 4,00  
Wohnfläche ca.: 151,00 m<sup>2</sup>  
Kaltmiete: 3.900,00 EUR (zzgl. Nebenkosten)  
Gesamtmiete: 4.250,00 EUR



Schlafzimmer DG



Aussicht Dachterrasse

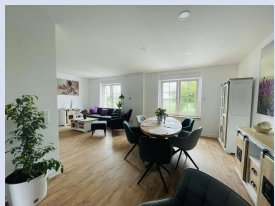


Aussicht von Dachterrasse



Aussicht zur Straße

# exklusives Einfamilienhaus - flexible Mietdauer – voll möbliert - die perfekte Hotel-Alternative

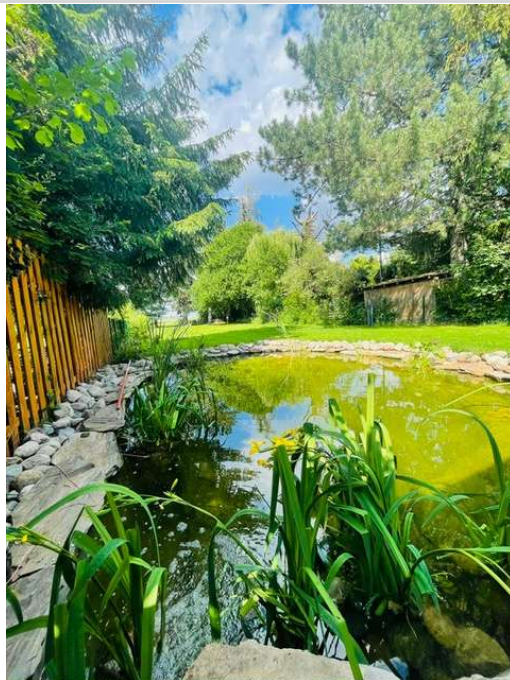


04288 Leipzig

Zimmer: 4,00  
Wohnfläche ca.: 151,00 m<sup>2</sup>  
Kaltmiete: 3.900,00 EUR (zzgl. Nebenkosten)  
Gesamtmiete: 4.250,00 EUR



Blick zur Straße



Garten



Garten



Garten



# exklusives Einfamilienhaus - flexible Mietdauer – voll möbliert - die perfekte Hotel-Alternative



04288 Leipzig

Zimmer: 4,00  
Wohnfläche ca.: 151,00 m<sup>2</sup>  
Kaltmiete: 3.900,00 EUR (zzgl. Nebenkosten)  
Gesamtmiete: 4.250,00 EUR



Grundriss EG

# exklusives Einfamilienhaus - flexible Mietdauer – voll möbliert - die perfekte Hotel-Alternative



04288 Leipzig

Zimmer: 4,00  
Wohnfläche ca.: 151,00 m<sup>2</sup>  
Kaltmiete: 3.900,00 EUR (zzgl. Nebenkosten)  
Gesamtmiete: 4.250,00 EUR



Grundriss 1. OG

# exklusives Einfamilienhaus - flexible Mietdauer – voll möbliert - die perfekte Hotel-Alternative



04288 Leipzig

Zimmer: 4,00  
Wohnfläche ca.: 151,00 m<sup>2</sup>  
Kaltmiete: 3.900,00 EUR (zzgl. Nebenkosten)  
Gesamtmiete: 4.250,00 EUR



Grundriss DG

## exklusives Einfamilienhaus - flexible Mietdauer – voll möbliert - die perfekte Hotel-Alternative



04288 Leipzig

Zimmer:	4,00
Wohnfläche ca.:	151,00 m <sup>2</sup>
Kaltmiete:	3.900,00 EUR (zzgl. Nebenkosten)
Gesamtmiete:	4.250,00 EUR

